



LANDHAUS SPATZENHOF

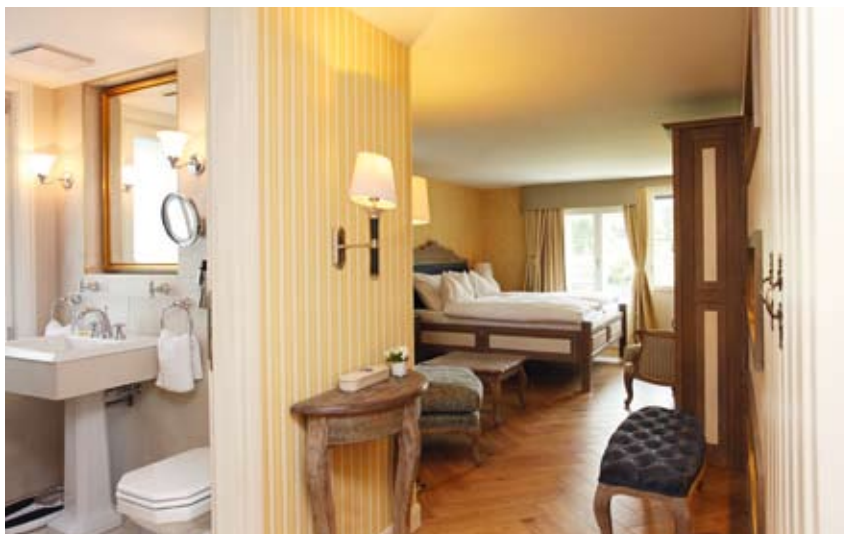
IDYLLISCHES KLEINOD in Wermelskirchen

Es ist immer wieder ein Erlebnis, bei Philipp und Tanja Wolter in ihrem kulinarischen Kleinod „Landhaus Spatzenhof“ einzukehren. Seit knapp zwei Jahren hebt das gastliche Haus das Ess-Niveau im Bergischen Land auf beeindruckende Weise; neben den Geschmacksknospen erfreut die Adresse des guten Geschmacks auch das Herz. So, als sei es ein wenig der Zeit entflohen, liegt das behutsam renovierte historische Landhaus

idyllisch in Süppelbach am Rande von Wermelskirchen.

Offen für die Ansprüche unserer Zeit, hat sich das Haus zugleich eine gewisse Ursprünglichkeit bewahrt und es ist die Kombination aus Tradition und Modernität, die dem „Spatzenhof“ seinen unverwechselbaren Charme verleiht. Wer vorhat, hier zu logieren, kann dies auf Fünf-Sterne-Niveau im oberen Teil des Hauses tun, in dem sechs hochwertig ausgestattete Themensuiten zur Verfügung stehen. Der historische Hintergrund des Gebäudes veranlasste die Gestalter, sie prominenten Waisen zu widmen, die zu der außergewöhnlichen Raumgestaltung inspirierten. Nicht weniger stilsicher wurde das Restaurant „Clara von Krüger – Feines

Speisen“ gestaltet, in dem Philipp Wolter sein kochkünstlerisches Repertoire voll ausspielt. Jung, klar, schnörkellos und mit von sicherer Hand und mit kreativem Kopf eingestreuten Aromen und Kräutern, sind die Zubereitungen des Cuisiniers kulinarische Wonnen. Der Gault Millau hat sie folgerichtig mit 17 Punkten ausgezeichnet. Doch das attraktive Hotelportfolio hat noch weitere Annehmlichkeiten zu bieten. Im Außenbereich überraschen großzügig gestaltete Terrassenbereiche sowie ein romantischer Cafégarten, der um einen historischen Brunnen herum angelegt wurde – der erklärte Lieblingsplatz der Gäste in der warmen Jahreszeit. Den kleinen Gästen stehen ein Spielplatz sowie zentral im Haus gelegen ein Spielzimmer zur Verfügung. Als ausgefallener Veranstaltungs- und Tagungsort dient die „Spatzenhof-Scheune“, die mit einer angeschlossenen Bar sowie einem Wintergarten bis zu 120 Personen Platz bietet. ■



*Inhaber: Philipp und Tanja Wolter
Süppelbach 11, 42929 Wermelskirchen
Telefon: 0 21 96 / 9 75 90
Telefax: 0 21 96 / 9 75 91 99
E-Mail: info@landhaus-spatzenhof.de
Internet: www.landhaus-spatzenhof.de
Öffnungszeiten Küche Clara von Krüger:
18.00 – 22.00 Uhr Do., Fr., Sa., 12.00 –
14.00 Uhr, Sonntag, Öffnungszeiten Küche
Landhaus: 12.00 – 14.00 Uhr und 18.00 –
22.00 Uhr, Ruhetag: Mo., Di.
Am Nachmittag Waffeln und Kuchen
Kreditkarten: Mastercard, Visa, EC-Karte*